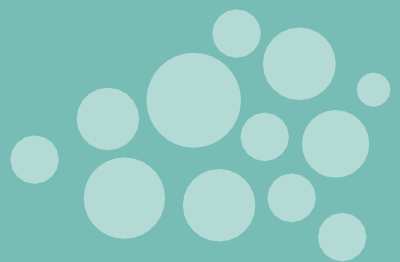




# Marktconsultatie Beschermd Wonen

5 oktober 2017



## Agenda

1. Uitgangspunten
2. Proces tot nu toe
3. Producten
4. Programma van eisen
5. Tarieven
6. Vervolg

## Visie regio Centraal Gelderland 'van beschermd wonen naar beschermd thuis'

De beweging naar een inclusieve samenleving. Dat wil zeggen dat mensen met psychische beperkingen zo gewoon mogelijk meedoen binnen de maatschappij. De ondersteuning die zij nodig hebben regelen we in hun woonomgeving. Dit geldt ook voor mensen met een behoefte aan een beschermende en veilige woonsetting. Dit, vanuit een positieve kijk op gezondheid, die staat voor het vermogen zich aan te passen en een eigen regie te voeren, zoals in fysiek, emotioneel als sociaal opzicht.

## 1. Uitgangspunten inclusieve samenleving

- Zo zelfstandig mogelijk wonen in eigen woonomgeving (24 uren zorg in de wijk)
- Herstelgerichte benadering (meer eigen kracht dan nu wordt gedacht)
- Begeleiding & behandeling met een flexibele intensiteit (op- en afschalen)
- Vraaggerichte, integrale (levensbrede) benadering
- Laagdrempelige voorzieningen en lokaal netwerk belangrijk
- Spaarzaam gebruik beschermd wonen, als 'vangnet'
- Samenwerking is essentieel (keten en financieel)

## 2. Proces tot nu

- September – november 2016: bijeenkomsten met zorgaanbieders, wijkcoaches (regionaal) en cliënten
- December 2016: marktconsultatie
- Voorjaar 2017: aanscherping producten inclusief toets bij wijkcoaches en cliënten
- Zomer 2017: uitwerking concept plan van eisen
- Nu: marktconsultatie, doel: toetsen en reacties verzamelen

### 3. Producten

- Meer producten gericht op vergroten mogelijkheden ambulante ondersteuning
  - Dit is een 'aanvulling' op bestaand lokaal aanbod
  - Bedoeld als substitutie vanuit beschermd wonen
- Specialistische voorzieningen (intramuraal) primair gericht op kortdurend verblijf (trainen)
- Specialistische voorzieningen in beperkt aantal gevallen bedoeld voor langdurig / duurzaam verblijf



## Nieuw product: ambulante intensieve ondersteuning thuis

- Totaalpakket, excl. huisvesting en voeding met geplande en ongeplande zorg (inzet o.b.v. reguliere ambulante ondersteuning met daarbovenop beschermende component)
- Inclusief 24 uren bereikbaarheid (binnen 5 minuten) en waar nodig beschikbaarheid (binnen drie kwartier)
- Doelgroep:
  - Wisselende ondersteuningsbehoefte vanuit psychiatrische problematiek
  - Geen (dreigend) gevaar voor veiligheid
  - In staat om met ondersteuning zorgvraag te formuleren en hulp in te roepen
- Inhoud pakket:
  - Gericht op inwoner en ook op zijn netwerk
  - Trainen / aanleren vaardigheden op gebied van wonen, ADL, financiën
  - Stimuleren zelfhulp zodat professionele hulp afgebouwd kan worden
  - Waar mogelijk inzet van technologie

## Ambulant product: activerend werk of dagbesteding (lokaal bepaald)

Inwoners met een grotere afstand tot de arbeidsmarkt kunnen met behoud van uitkering werken aan het opdoen van arbeidsvaardigheden in een zo regulier mogelijke arbeidsomgeving met als doel de hoogst mogelijke ontwikkeling op de participatieladder.

- Gericht op (ontwikkelen van) talenten en interesses
- Opdoen arbeidsvaardigheden en ervaring
- Draagt bij aan participatie
- Draagt bij aan zinvolle daginvulling en structuur en vermindert daarmee beroep op professionele zorg individueel
- Inzet zo regulier mogelijk, zo lokaal mogelijk en zo efficiënt mogelijk



## Nieuw product: kortdurend verblijf

### Variant A: bed & break

- Inwoner is relatief zelfredzaam
- Voorziening is reguliere overnachtingssetting
- Eigen begeleiding kan op afspraak langskomen
- 24 uren bereikbaarheid zorgaanbieder in de buurt

### Variant B: logeerbreek

- Groepssetting
- Begeleiding gedurende de dag aanwezig, 's nachts slaapwacht zodat bij calamiteiten direct gereageerd kan worden
- Gericht op inzichtelijk maken ervaren belemmeringen dagelijks leven

## Intramuraal verblijf

- Onderscheid begeleiding dag en begeleiding avond/nacht
- Begeleiding dag:
  - Variant 1: trainingshuis (gericht op aanleren van vaardigheden, inzet 1 – 3 jaar)
  - Variant 2: Basis begeleiding (gehospitaliseerde groep)
  - Variant 3: intensieve begeleiding (ernstige gedragsproblematiek of somatische problematiek, oude ZZP 5/6)

## Intramuraal verblijf (2)

- Begeleiding avond/nacht
  - Bescherming (=bereikbaar, aanwezig binnen 30 min.)
  - Slaapwacht
  - Wakende wacht

## Programma van Eisen

- Algemene eisen, conform andere aanbestedingen in regio Centraal Gelderland
- Specifieke eisen beschermd wonen, met daarbij ook aanvullende specifieke eisen intensieve ambulante ondersteuning thuis
- Vragen aan markt:
  - Welke eisen zouden we kunnen stellen om de transformatie verder op gang te brengen?
  - Welke eisen zijn ‘cruciaal’ om kwaliteit van aanbieder te kunnen beoordelen?

## 5. Tarieven

### Huidige tarieven als uitgangspunt

INTENSIEVE AMBULANTE ONDERSTEUNING (=REGIONAAL, ALTERNATIEF BW)	tarief	eenheid
Begeleiding basis		44,40 uur
Begeleiding specialistisch		70,20 uur
Beschermende factor		14,84 dag
Logeren bed & break		99,10 dag
Logeren groep		118,68 dag
Activerend werk / dagbesteding		dagdeel
nazorg		92,40 week
INTRAMURAAL		
Trainingshuis		121,18 dag
Verblijf zwaar		135,86 dag
Verblijf basis		111,26 dag
te combineren met		
oproepbaarheid nacht		7,42 dag
slaapwacht		14,33 dag
wakende wacht		25,43 dag

## 6. Vervolgproces

- Uitkomsten marktconsultatie digitaal, mogelijkheid tot reactie
- Verwerken uitkomsten marktconsultatie in producten, P.v.E. en tarieven
- Start aanbesteding (verwacht november – december)
- Start inzet nieuwe producten (verwacht 1 maart 2018)
  
- Let op: Nieuwe producten worden enkel ingezet voor nieuwe toewijzingen, bestaande toewijzingen (doorlopende beschikkingen worden niet vervangen)