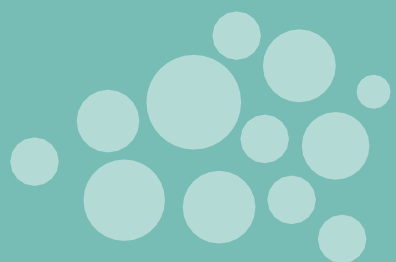




Inkoop 2020:
Deelproject 2 Behandeling
Jeugd

1^e marktverkenning
24 april 2019



Agenda

09.30 - 09.40 Welkom + voorstelrondje (naam, organisatie en functie)

09.40 - 10.00 Toelichting totale project Inkoop 2020

10.00 - 10.10 Wat willen we bereiken/Waar willen we naar toe?

10.10 - 10.20 Overzicht van de huidige producten

10.20 - 10.30 Pauze

10.30 - 11.55 Voorleggen van stellingen

11.55 – 12.00 Afronding

Overzicht Inkoop 2020

Uitgangspunten:

1. Verbeteren kwaliteit bij inschrijving en verbeteren van handhaving/toezicht.
2. Vereenvoudiging, versimpeling en eenduidigheid van de producten.
3. Beheersing van kosten + mogelijkheden tot lokaal maatwerk.
4. Bevordering van transformatie.

Planning totaal:

Programma's van eisen (marktverkenningen), producten en tarieven	-> sept. '19
Inrichting CTM, publicatie, inschrijving, nota van inlichtingen	-> jan. '20
Beoordeling kwaliteit, verificatie, inrichting backoffice	-> juli '20

Opbouw van de inkoopdocumenten

Documenten die van belang zijn voor de totale inschrijving zijn te onderscheiden op vier niveaus:

- a. Algemene documenten -> intern proces
- b. Kwaliteitseisen en PvE per Wet: Jeugd en Wmo -> proces kwaliteitskader externen (afgerond)
- c. Zorgvorm specifieke eisen – PVE -> marktverkenningen
- d. Product specifieke eisen – PVE -> idem

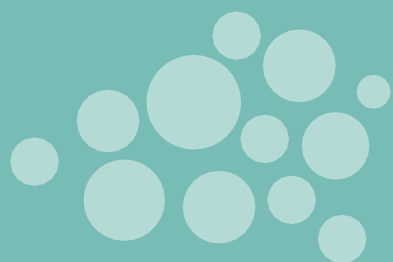
Algemene documenten Inkoop

Algemeen programma van eisen waarin alle zorgvormen zijn opgenomen

WMO		WMO en Jeugd		Jeugd			
A Hulp bij huishouden	B Beschermd Wonen	C Begeleiding	D Dagactiviteit / Dagbest / Activerend Werk	E Behandeling	F Verblijf (alle vormen, incl. logeerszorg)	G Jeugdbescherming	H Land. Transitie Arrang. (VNG contracten)
HbH licht	BW regulier	Begeleiding licht	Dagact. AW licht	Consultatie 1	Pleegzorg	OTS kort	LTA-prod.
HbH middel	BW Intensief	Begeleiding middel	Dagact. AW midd.	Consultatie 2	Verblijf licht(gezin)	OTS lang	
HbH zwaar	BW Groeps-wonen	Begeleiding zwaar	Dagact. AW zwaar	Consultatie 2	Verblijf middel	Voogdij	
	BW Zelfst. wonen		Dagbest. licht	Behandeling 1	Verblijf zwaar	Toeslag LVB	
	BW Bed en break		Dagbest. zwaar	Behandeling 2	Verblijf extra zwaar?	Int.gezinsgericht w.	
	BW toeslag			Behandeling 3	Gesloten jeugdzorg	Jeugdreclassering	
				Behandeling 4		Jeugdrecht ITB's	
						Int. Cons. dienstverl.	

Datums volgende marktverkenningen

Dinsdag 4 juni	14:00 tot 16:30 uur
Donderdag 11 juli	14:00 tot 16:30 uur
Dinsdag 27 augustus	09:30 tot 12:00 uur



Wat willen we bereiken/Waar willen we naar toe?

De uitdaging is dat:

- We uitgaan van de principes van 'de nieuwe (jeugd) GGZ' en 'positieve gezondheid';
- De werkwijze en visie van de aanbieders binnen de uitgangspunten vallen;
- Binnen de productomschrijvingen expertise beter tot uitdrukking komt;
- We prikkels willen inbouwen om de transformatie vorm te geven;
- We ons richten op volume en duur van het traject;
- Aanbieders van de jeugd GGZ, J&O en LVB meer met elkaar samen werken en gebruik maken van elkaars expertise

Wat willen we bereiken/Waar willen we naar toe?

Met de inkoop 2020 worden de volgende doelen nagestreefd:

- Het ondersteunt transformatieplannen van de gemeenten;
- Vermindering bureaucratie en administratieve lasten;
- Meer overzicht voor lokale toegang;
- Meer kwaliteitstoetsing bij inschrijving;
- Aanscherping toezicht op kwaliteit bij naleving contracten;
- Betere en uniforme beschrijvingen van producten en diensten;
- Het borgen van de zorgcontinuïteit, vanuit de vraag;
- Tarieven zijn objectief berekend en geaccordeerd.

Huidige producten (1)

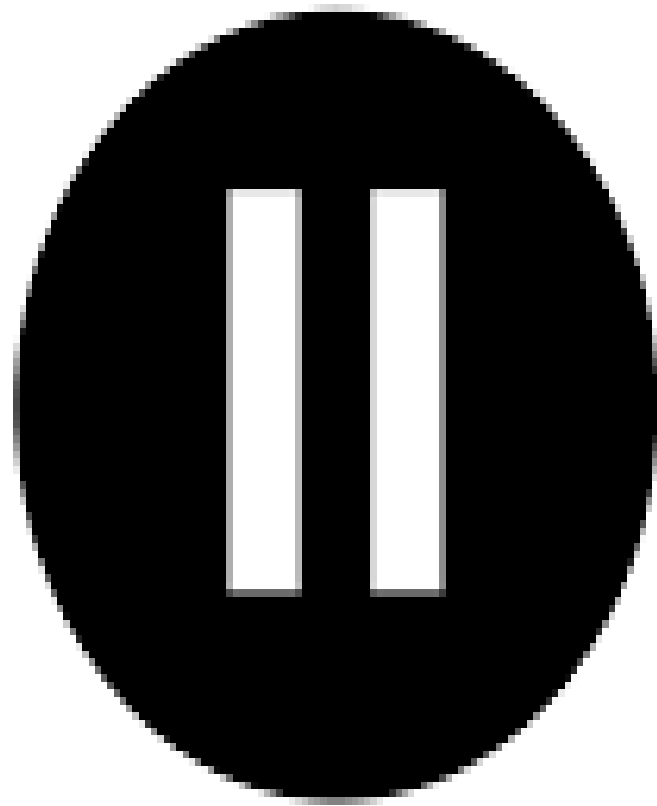
Ambulante ondersteuning	Jw	54001	Jeugd-ggz behandeling generalistisch	Jeugd-ggz	Uur	95,4
Ambulante ondersteuning	Jw	54002	Jeugd-ggz behandeling specialistisch	Jeugd-ggz	Uur	106,2
Ambulante ondersteuning	Jw	54003	Jeugd-ggz behandeling hoog-specialistisch	Jeugd-ggz	Uur	117
Ambulante ondersteuning	Jw	54004	Jeugd-ggz diagnostiek	Jeugd-ggz	Uur	111
Terreingebonden Verblijf	Jw	46B01	Ambulante spoedhulp	Jeugdhulp crisis	Stuks	3644,85
Ambulante onderst. & onderst. op loc. aanbieder	Jw	45A48	Jeugdhulp niveau 1	Jeugdhulp ambulante	Uur	87,6
Spoedeisende zorg en crisishulp	Jw	54016	Jeugd-ggz crisis behandeling	Jeugd-ggz	Uur	116,4
Ambulante onderst. & onderst. op loc. aanbieder	Jw	45A49	Jeugdhulp niveau 2	Jeugdhulp ambulante	Uur	93
Ambulante onderst. & onderst. op loc. aanbieder	Jw	45A53	Jeugdhulp niveau 3	Jeugdhulp ambulante	Uur	103,8
Ambulante onderst. & onderst. op loc. aanbieder	Jw	45A54	Jeugdhulp niveau 4	Jeugdhulp ambulante	Uur	119,4

Huidige producten (2)

Ambulante ondersteuning	Jw	54018	Consultatie 1	Jeugd-ggz	Uur	89,2
Ambulante ondersteuning	Jw	54019	Consultatie 2	Jeugd-ggz	Uur	98,4
Ambulante ondersteuning	Jw	54020	Consultatie 3	Jeugd-ggz	Uur	110,4
Ambulante ondersteuning	Jw	54021	Consultatie 4	Jeugd-ggz	Uur	126
Ambulante ondersteuning	Jw	54022	Consultatie 5	Jeugd-ggz	Uur	169,8
Ambulante ondersteuning	Jw	45A80	Jeugdhulp niveau 5	Jeugdhulp ambulante	Uur	154,8
Ambulante ondersteuning	Jw	32C02	Consultatie en Advies	Zonder verblijf: ambulante jeugdhulp op locatie van de aanbieder	Uur	90
Ambulante ondersteuning	Jw	34A03	Consultatie	Zonder verblijf: jeugdhulp in het netwerk van de jeugdige	Stuks	95,7

Huidige producten (3)

Ondersteuning op loc. aanbieder	Jw	41A12	Dagbehandeling VG kind midden	Dagbehandeling	Dagdeel	77,34
Ondersteuning op loc. aanbieder	Jw	41A13	Dagbehandeling VG kind zwaar/JLVG/EMG	Dagbehandeling	Dagdeel	115,39
Ondersteuning op loc. aanbieder	Jw	32325	Dagbehandeling (j)lv	Zonder verblijf: ambulante jeugdhulp op locatie van de aanbieder	Uur	96
Ondersteuning op loc. aanbieder	Jw	32328	Dagbehandeling gedragswetenschapper	Zonder verblijf: ambulante jeugdhulp op locatie van de aanbieder	Uur	99



Stellingen

Aan u worden 10 stellingen voorgelegd waarmee we u willen uitdagen om een standpunt (ja of nee) in te nemen en met elkaar over in gesprek te komen.

Deze input nemen we mee met de productbeschrijvingen en uitgangspunten voor de zorgvormen behandeling.

*NEE = **Rode vak***

*JA = **Groene vak***

Stelling 1

Aanbieders beschikken over voldoende mogelijkheden om de zorg af te schalen (lichtere producten in te zetten)

Stelling 2

De huidige producten voor de behandeling van jeugdigen voldoen ook voor jeugdigen met verblijf

Stelling 3

Diagnose is onderdeel van het product behandeling en geen apart product

Stelling 4

Voor de berekening van de tarieven wordt gebruik gemaakt van opleidingstarieven en NIET van mixtarieven

Stelling 5

Per product wordt een standaard duur (periode) en volume (uren) gehanteerd

Stelling 6

Interne doorverwijzing (zonder tussenkomst van het lokale team) binnen een organisatie is niet nodig en onwenselijk

Stelling 7

Er zijn vernieuwingen/ ideeën of samenwerkingsvormen die geremd worden

Stelling 8

Er zijn momenteel voldoende instrumenten om te sturen op resultaat

Stelling 9

Er is geen tot weinig samenwerking tussen zorgaanbieders binnen één ondersteuningsplan

Stelling 10

Er vindt geen behandeling plaats zonder samenwerking en afspraken met het onderwijs en thuissituatie

Afronding

Volgende marktverkenning 4 juni 2019:

- *Input wordt meegenomen om te komen tot productbeschrijvingen of specifieke eisen van een product*
- *Doorpraten over de producten, verkennen opbouw van de producten*
- *Mogelijke uitvraag aanbieders voor 1^e aanzet tot tariefsberekening (Sybe Bijleveld)*